

Lonja de Cereales de Barcelona

30 de Julio

31/2024

Productos	Posición	Precio €/t	Var €/t	Media 2024	Media 2023	Misma semana 2023
Maíz	s/c/d Bcn	226	1	222	268	270
Maíz Importación	s/c/o Tgn	215	3	209	257	260
Trigo 72 PE	s/c/d Bcn	229	-1	230	273	260
Trigo panificable 11/220/72	s/c/d Bcn	239	-1	240	283	270
Sorgo Importación	s/c/d Bcn	s/c	=	0	-	-
Centeno	s/c/o Tgn	s/c	=	204	217	-
Cebada 62-64 PE	s/c/d Bcn	212	=	218	259	240
Guisante forrajero	s/c/o Tgn	s/c	=	0	305	290
Soja 47%	s/c/d Bcn	420	=	458	544	505
Girasol 28/30%	s/c/o Tgn	198	-2	221	279	282
Girasol 34/35%	s/c/o Tgn	275	-5	296	346	347
Colza Importación 00 34/36% profat	s/c/o Bcn	310	-10	334	378	385
DDGs de maíz importación	s/c/o Bcn	246	-2	298	352	350
Harina de Pescado nacional 60%	s/c/d Bcn	1.560	=	1.556	1.596	1.690
Harina de pescado Superprime 68%	s/a/v Bilbao	1.950	=	1.957	2.086	2.200
Harina de Alfalfa 16% granulada	s/c/o zona Lleida	175	=	227	306	310
Salvado de Trigo	s/c/d Bcn	168	=	186	246	212
Cascarilla de Soja	s/c/o Tgn	173	5	194	262	218
Pulpa seca remolacha gran.	s/c/o Tgn	225	=	220	305	301
Leche en polvo descremada	s/c/d Bcn	2.595	=	2.611	2.776	2.495
Suero de leche spray imp.	s/c/d Bcn	625	=	642	686	575
Suero de leche Spray Nacional	s/c/d Bcn	770	=	814	836	740
Grasa 3º/5º nacional	s/c/d Bcn	900	-10	903	960	920
Manteca 1º	s/c/d Bcn	990	-10	1.008	1.085	1.020
Aceite de Palma	s/c/o Bcn	985	=	984	984	986
Aceite de Soja	s/c/o Bcn	916	-44	942	1.042	945
Melaza	s/c/o Bcn	205	-5	223	240	-

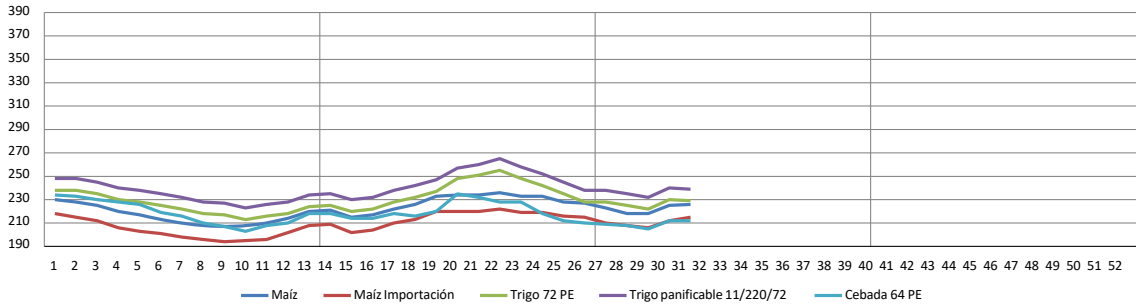
Comentario:

- **Repite: Cebada, Soja, Hº pescado, Alfalfa, Salvado, Pulpa, P. lácteos y Aceite de palma.**
- **Baja: Trigo, Girasol, Colza, DDGs, Grasas animales, Aceite de soja y Melaza.**
- **Sube: Maíz y Cascarilla.**

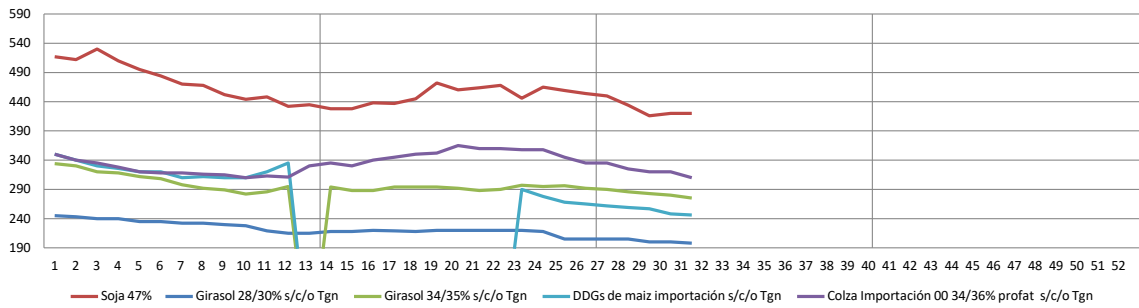
s/c/d Bcn sobre camión destino Barcelona
s/c/o Tgn sobre camión origen Tarragona
s/a/v Bilbao sobre vehículo almacén vendedor Bilbao
s/c sin cotización



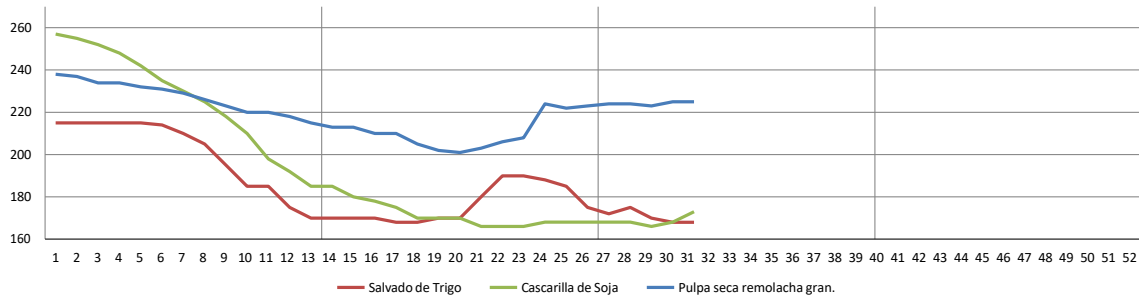
CEREALES



PROTEAGINOSAS, OLEAGINOSAS, DDGS



FIBROSAS



GRASAS Y ACEITES

