

## Lonja de Cereales de Barcelona

14 de noviembre

46/2023

Productos	Posición	Precio €/t	Var €/t	Media 2023	Media 2022	Misma semana 2022
Maíz	s/c/d Bcn	231	-1	272	352	337
Maíz Importación	s/c/o Tgn	221	-1	261	336	325
Trigo 72 PE	s/c/d Bcn	242	=	277	366	364
Trigo panificable 11/220/72	s/c/d Bcn	252	=	287	377	374
Sorgo Importación	s/c/d Bcn	s/c	=	0	382	0
Centeno	s/c/o Tgn	s/c	=	0	344	0
Cebada 62-64 PE	s/c/d Bcn	230	=	262	347	345
Guisante forrajero	s/c/o Tgn	306	=	279	0	0
Soja 47%	s/c/d Bcn	608	13	539	549	519
Girasol 28/30%	s/c/o Tgn	250	-3	284	313	310
Girasol 34/35%	s/c/o Tgn	330	5	0	387	0
Colza Importación 00 34/36% profat	s/c/o Bcn	340	12	381	427	420
DDGs de maíz importación	s/c/o Bcn	333	18	353	401	402
Harina de Pescado nacional 60%	s/c/d Bcn	1.560	-85	1.602	1.398	1.550
Harina de pescado Superprime 68%	s/a/v Bilbao	2.010	-100	2.099	1.960	2.050
Harina de Alfalfa 16% granulada	s/c/o zona Lleida	300	=	309	234	260
Salvado de Trigo	s/c/d Bcn	215	=	250	293	315
Cascarilla de Soja	s/c/o Tgn	248	13	263	310	334
Pulpa seca remolacha gran.	s/c/o Tgn	255	=	313	356	375
Leche en polvo descremada	s/c/d Bcn	2.750	=	2.782	3.863	3.785
Suero de leche spray imp.	s/c/d Bcn	640	=	690	1.029	875
Suero de leche Spray Nacional	s/c/d Bcn	870	=	831	1.263	1.010
Grasa 3º/5º nacional	s/c/d Bcn	875	-25	974	1.353	1.270
Manteca 1º	s/c/d Bcn	1.005	-25	1.098	1.458	1.480
Aceite de Palma	s/c/o Bcn	917	20	993	1.427	1.195
Aceite de Soja	s/c/o Bcn	1.115	90	1.046	1.559	1.545
Melaza	s/c/o Tgn	s/c	=	0	204	0

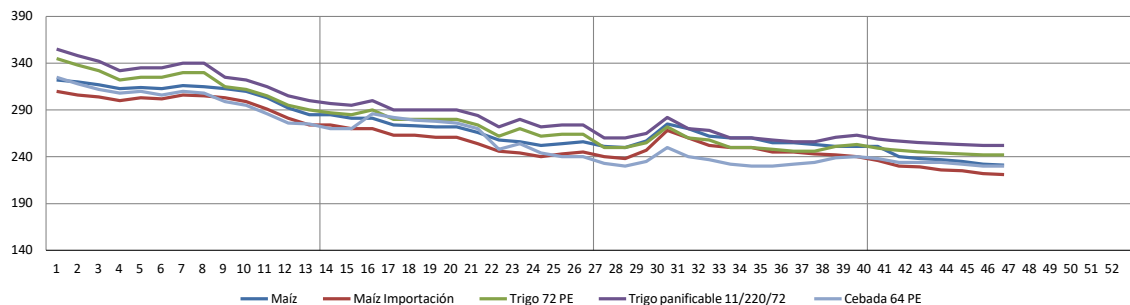
### Comentario:

- **Repite: Trigo, Cebada, Guisante, Alfalfa, Salvado, Pulpa y P. lácteos.**
- **Baja: Maíz, Girasol 28/30%, Hª pescado y Grasas animales.**
- **Sube: Soja, Girasol 34/35%, Colza, DDGs, Cascarilla y Aceites vegetales.**

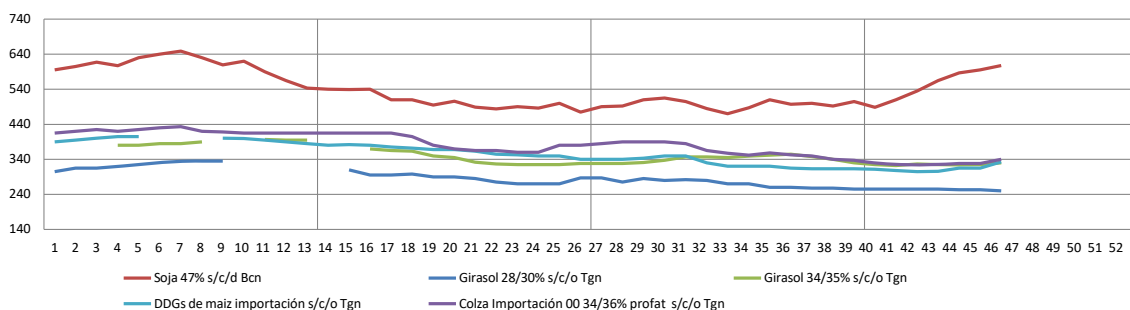
s/c/d Bcn                    sobre camión destino Barcelona  
s/c/o Tgn                    sobre camión origen Tarragona  
s/a/v Bilbao                sobre vehículo almacén vendedor Bilbao  
s/c                                sin cotización



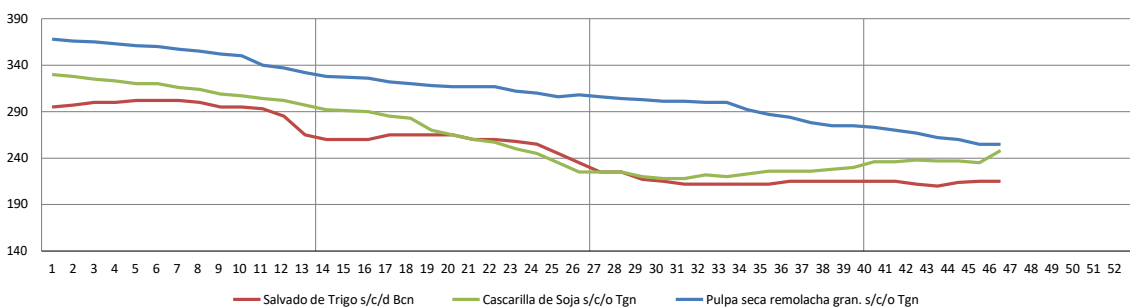
### CEREALES



### PROTEAGINOSAS, OLEAGINOSAS, DDGS



### FIBROSAS



### GRASAS Y ACEITES

