

Lonja de Cereales de Barcelona

12 de Septiembre

37/2023

Productos	Posición	Precio €/t	Var €/t	Media 2023	Media 2022	Misma semana 2022
Maíz	s/c/d Bcn	253	-2	280	352	349
Maíz Importación	s/c/o Tgn	243	-2	269	336	339
Trigo 72 PE	s/c/d Bcn	246	=	285	366	365
Trigo panificable 11/220/72	s/c/d Bcn	256	=	295	377	378
Sorgo Importación	s/c/d Bcn	s/c	=	0	382	0
Centeno	s/c/o Tgn	s/c	=	0	344	0
Cebada 62-64 PE	s/c/d Bcn	234	2	269	347	340
Guisante forrajero	s/c/o Tgn	295	3	283	0	0
Soja 47%	s/c/d Bcn	500	3	539	549	576
Girasol 28/30%	s/c/o Tgn	258	-2	292	313	285
Girasol 34/35%	s/c/o Tgn	348	-7	0	387	358
Colza Importación 00 34/36% profat	s/c/o Bcn	350	-3	394	427	398
DDGs de maíz importación	s/c/o Bcn	313	-2	363	401	390
Harina de Pescado nacional 60%	s/c/d Bcn	1.690	=	1.591	1.398	1.450
Harina de pescado Superprime 68%	s/a/v Bilbao	2.200	=	2.099	1.960	2.050
Harina de Alfalfa 16% granulada	s/c/o zona Lleida	310	=	311	234	240
Salvado de Trigo	s/c/d Bcn	215	=	258	293	272
Cascarilla de Soja	s/c/o Tgn	226	=	270	310	321
Pulpa seca remolacha gran.	s/c/o Tgn	278	-6	324	356	375
Leche en polvo descremada	s/c/d Bcn	2.505	=	2.808	3.863	3.975
Suero de leche spray imp.	s/c/d Bcn	585	=	708	1.029	905
Suero de leche Spray Nacional	s/c/d Bcn	690	=	842	1.263	1.080
Grasa 3º/5º nacional	s/c/d Bcn	1.000	10	976	1.353	1.250
Manteca 1º	s/c/d Bcn	1.125	50	1.096	1.458	1.420
Aceite de Palma	s/c/o Bcn	932	-37	1.008	1.427	1.235
Aceite de Soja	s/c/o Bcn	1.028	8	1.045	1.559	1.582
Melaza	s/c/o Tgn	s/c	=	0	204	0

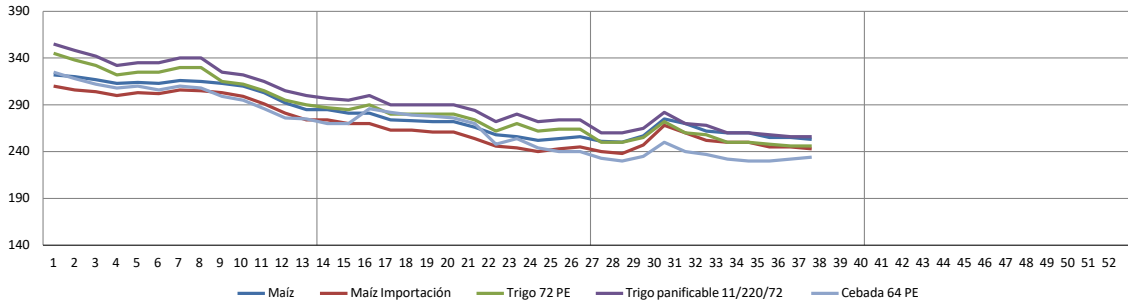
Comentario:

- **Repite: Trigo, Hª pescado, Salvado, Cascarilla y P.lácteos.**
- **Baja: Maíz, Girasol, Colza, DDGs, Pulpa y Aceite de palma.**
- **Sube: Cebada, Guisante, Soja y Grasas animales.**

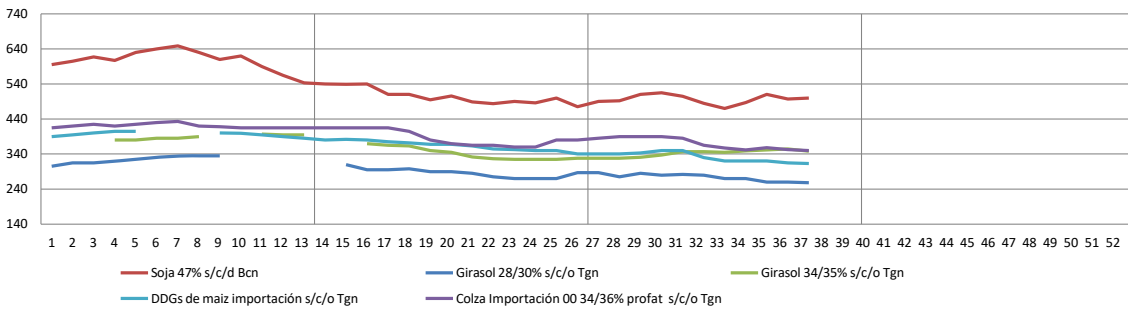
s/c/d Bcn sobre camión destino Barcelona
s/c/o Tgn sobre camión origen Tarragona
s/a/v Bilbao sobre vehículo almacén vendedor Bilbao
s/c sin cotización



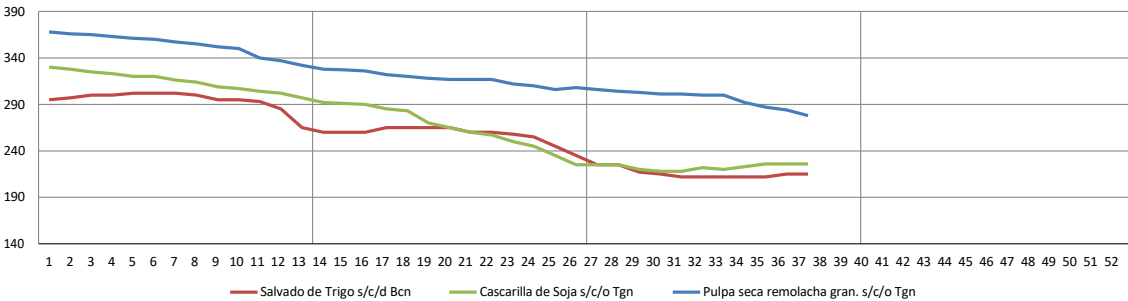
CEREALES



PROTEAGINOSAS, OLEAGINOSAS, DDGS



FIBROSAS



GRASAS Y ACEITES

