

## Lonja de Cereales de Barcelona

29 de Noviembre

48/2022

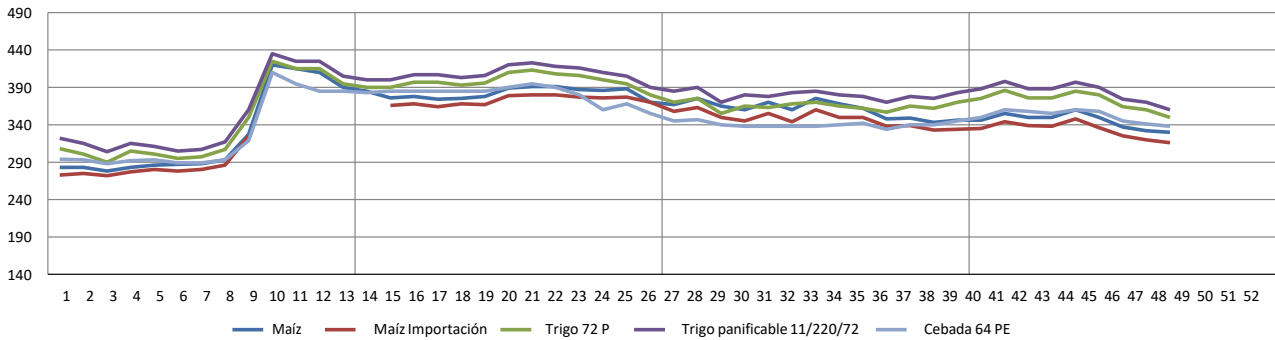
Productos	Posición	Precio €/t	Var €/t	Media 2022	Media 2021	Misma semana 2021
Maíz	s/c/d Bcn	330	-2	354	265	287
Maíz Importación	s/c/o Tgn	316	-4	338	259	281
Trigo 72 PE	s/c/d Bcn	350	-10	368	260	320
Trigo panificable 11/220/72	s/c/d Bcn	360	-10	380	269	335
Sorgo Importación	s/c/d Bcn	s/c	-	356	242	0
Centeno	s/c/o Tgn	s/c	-	344	227	0
Cebada 62-64 PE	s/c/d Bcn	338	-3	349	244	310
Guisante forrajero	s/c/o Tgn	s/c	-	347	299	0
Soja 47%	s/c/d Bcn	520	-5	547	424	410
Girasol 28/30%	s/c/d Bcn	300	-5	315	240	275
Girasol 34/35%	s/c/o Tgn	365	-5	387	319	325
Colza Importación 00 34/36% profat	s/c/o Bcn	408	-2	429	325	333
DDGs de maíz importación	s/c/o Bcn	386	-7	402	305	318
Harina de Pescado nacional 60%	s/c/d Bcn	1.550	=	1.385	1.105	1.150
Harina de pescado Superprime 68%	s/a/v Bilbao	2.050	=	1.953	1.599	1.700
Harina de Alfalfa 16% granulada	s/c/o zona Lleida	265	5	231	182	185
Salvado de Trigo	s/c/d Bcn	317	2	291	210	270
Cascarilla de Soja	s/c/o Tgn	334	-4	308	212	240
Pulpa seca remolacha gran.	s/c/o Tgn	371	-1	355	254	283
Leche en polvo descremada	s/c/d Bcn	3.445	-150	3.900	2.753	3.285
Suero de leche spray imp.	s/c/d Bcn	885	=	1.041	819	895
Suero de leche Spray Nacional	s/c/d Bcn	1.020	=	1.283	1.024	1.120
Grasa 3º/5º nacional	s/c/d Bcn	1.270	=	1.366	1.065	1.260
Manteca 1º	s/c/d Bcn	1.480	=	1.462	1.117	1.320
Aceite de Palma	s/c/o Bcn	1.183	30	1.457	1.095	1.302
Aceite de Soja	s/c/o Bcn	1.507	12	1.582	1.169	1.238
Melaza	s/c/o Tgn	s/c	-	204	170	185

### Comentario:

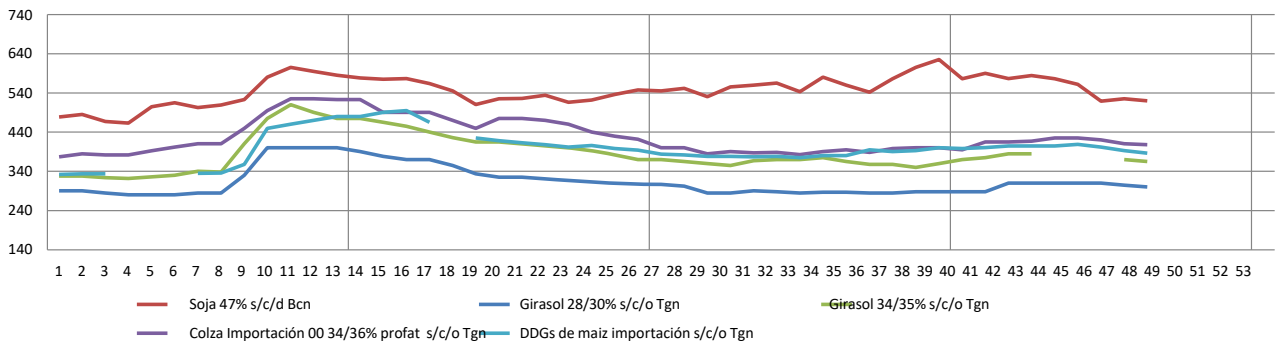
- **Repite:** Hª pescado, Suero leche spray imp, Suero leche nacional y Manteca.
- **Baja:** Cereales, Soja, Girasol, Colza, DDGs, Cascarilla, Pulpa y Leche en polvo descremada.
- **Sube:** Alfalfa, Salvado y Aceites vegetales.

s/c/d Bcn                    sobre camión destino Barcelona  
s/c/o Tgn                    sobre camión origen Tarragona  
s/a/v Bilbao                sobre vehículo almacén vendedor Bilbao  
s/c                                sin cotización

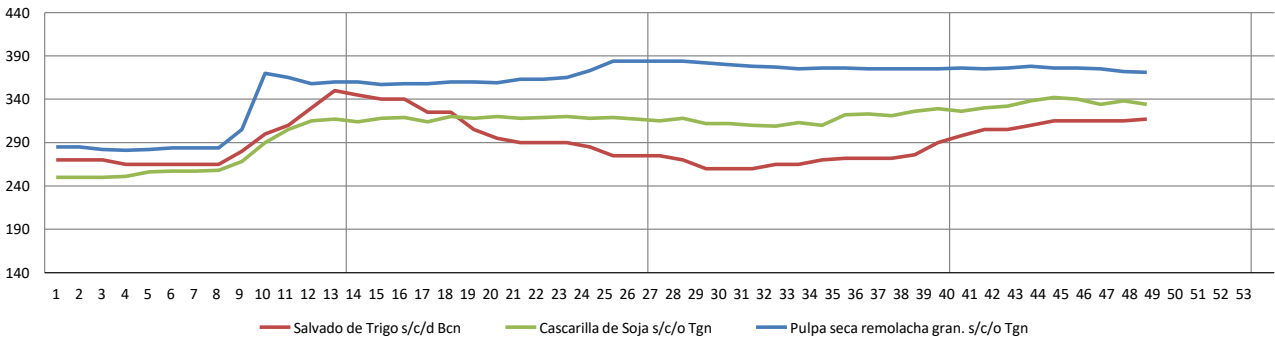
### CEREALES



### PROTEAGINOSAS, OLEAGINOSAS, DDGS



### FIBROSAS



### GRASAS Y ACEITES

