

Productos	Posición	Precio €/Tm	Var €/tn	Media 2022	Media 2021	Misma semana 2021
Maíz	s/c/d Bcn	337	-13	355	265	285
Maíz Importación	s/c/o Tgn	325	-11	339	259	280
Trigo 72 PE	s/c/d Bcn	364	-16	369	260	320
Trigo panificable 11/220/72	s/c/d Bcn	374	-16	381	269	335
Sorgo Importación	s/c/d Bcn	s/c	-	356	242	0
Centeno	s/c/o Tgn	s/c	-	344	227	0
Cebada 62-64 PE	s/c/d Bcn	345	-13	350	244	312
Guisante forrajero	s/c/o Tgn	s/c	-	347	299	s/c
Soja 47%	s/c/d Bcn	519	-43	548	424	440
Girasol 28/30%	s/c/d Bcn	310	=	315	240	245
Girasol 34/35%	s/c/o Tgn	s/c	-	388	319	0
Colza Importación 00 34/36% profat	s/c/o Bcn	420	-5	430	325	325
DDGs de maíz importación	s/c/o Bcn	402	-7	402	305	320
Harina de Pescado nacional 60%	s/c/d Bcn	1.550	=	1.378	1.105	1.150
Harina de pescado Superprime 68%	s/a/v Bilbao	2.050	=	1.949	1.599	1.700
Harina de Alfalfa 16% granulada	s/c/o zona Lleida	260	6	229	182	185
Salvado de Trigo	s/c/d Bcn	315	=	290	210	250
Cascarilla de Soja	s/c/o Tgn	334	-6	307	212	237
Pulpa seca remolacha gran.	s/c/o Tgn	375	-1	355	254	277
Leche en polvo descremada	s/c/d Bcn	3.785	=	3.916	2.753	3.165
Suero de leche spray imp.	s/c/d Bcn	875	=	1.048	819	860
Suero de leche Spray Nacional	s/c/d Bcn	1.010	-20	1.294	1.024	1.105
Grasa 3º/5º nacional	s/c/d Bcn	1.270	20	1.370	1.065	1.245
Manteca 1º	s/c/d Bcn	1.480	20	1.462	1.117	1.310
Aceite de Palma	s/c/o Bcn	1.195	-45	1.470	1.095	1.318
Aceite de Soja	s/c/o Bcn	1.545	-70	1.585	1.169	1.276
Melaza	s/c/o Tgn	s/c	-	204	170	175

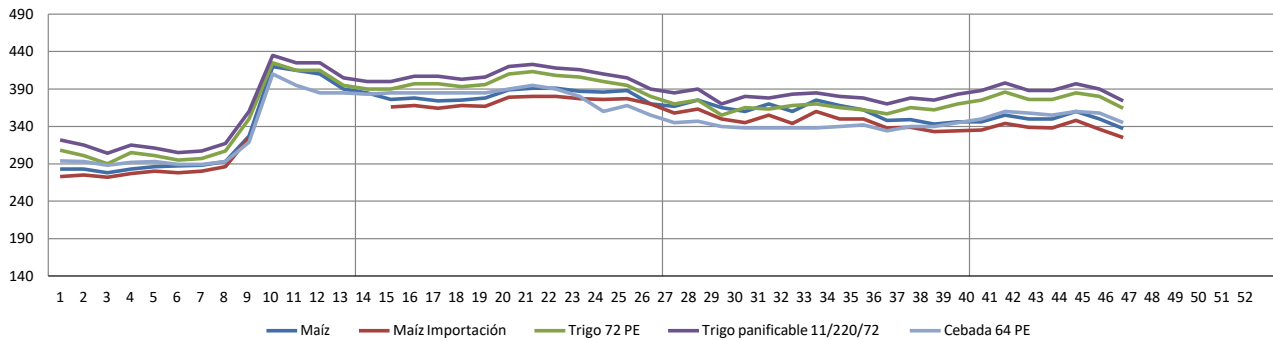
Comentario:

- **Repite: Hº pescado, Girasol 28/30%, Leche en polvo y Suero leche imp.**
- **Baja: Cereales, Soja, Colza, DDGs, Cascarilla, Pulpa, Suero leche nac. y Grasas vegetales.**
- **Sube: Alfalfa y Grasas animales.**

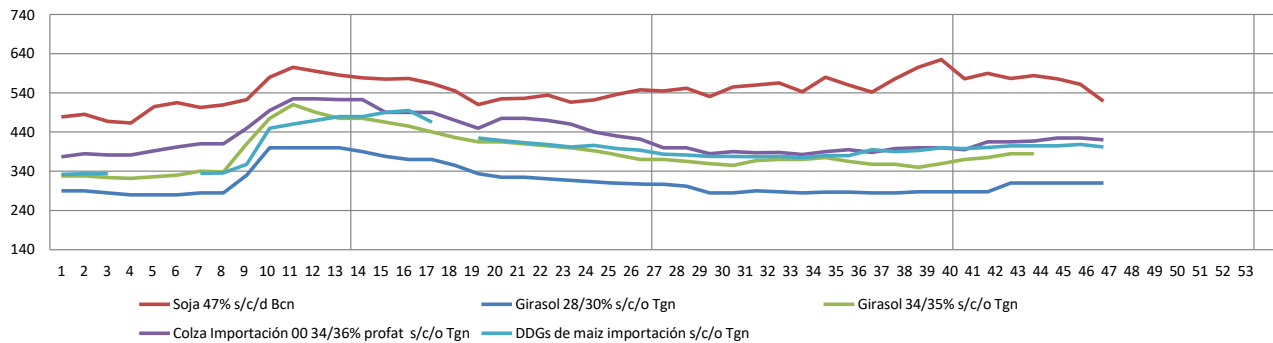
s/c/d Bcn
s/c/o Tgn
s/a/v Bilbao
s/c

sobre camión destino Barcelona
sobre camión origen Tarragona
sobre vehículo almacén vendedor Bilbao
sin cotización

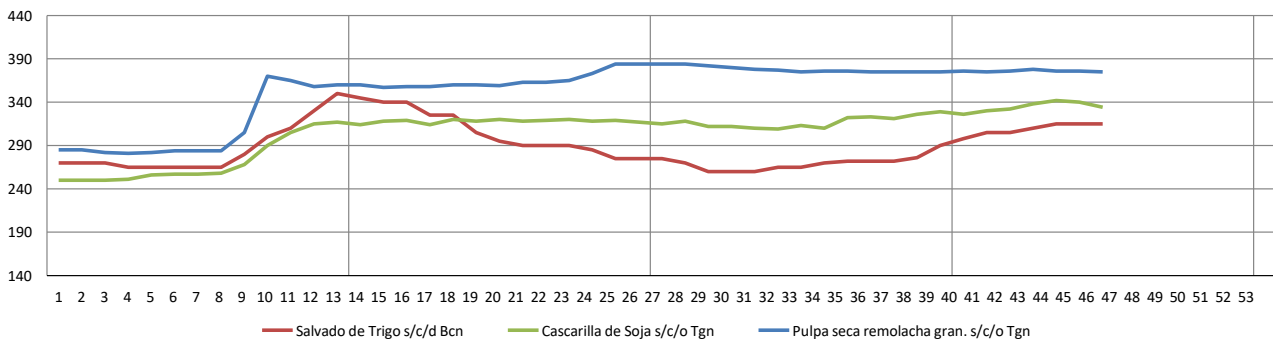
CEREALES



PROTEAGINOSAS, OLEAGINOSAS, DDGS



FIBROSAS



GRASAS Y ACEITES

