



Lonja de Cereales de Barcelona
20 de Septiembre

38/2022

Productos	Posición	Precio €/Tm	Var €/tn	Media 2022	Media 2021	Misma semana 2021
Maíz	s/c/d Bcn	343	-6	357	265	273
Maíz Importación	s/c/o Tgn	333	-6	339	259	263
Trigo 72 PE	s/c/d Bcn	362	-3	368	260	257
Trigo panificable 11/220/72	s/c/d Bcn	375	-3	379	269	270
Sorgo Importación	s/c/d Bcn	s/c	=	356	242	0
Centeno	s/c/o Tgn	s/c	=	344	227	240
Cebada 62-64 PE	s/c/d Bcn	340	=	349	244	243
Guisante forrajero	s/c/o Tgn	s/c	=	347	299	307
Soja 47%	s/c/d Bcn	605	29	542	424	412
Girasol 28/30%	s/c/d Bcn	288	3	318	240	205
Girasol 34/35%	s/c/o Tgn	350	-8	390	319	0
Colza Importación 00 34/36% profat	s/c/o Bcn	400	2	433	325	300
DDGs de maíz importación	s/c/o Bcn	393	3	402	305	284
Harina de Pescado nacional 60%	s/c/d Bcn	1.450	=	1.342	1.105	1.120
Harina de pescado Superprime 68%	s/a/v Bilbao	2.050	=	1.927	1.599	1.610
Harina de Alfalfa 16% granulada	s/c/o zona Lleida	240	=	224	182	182
Salvado de Trigo	s/c/d Bcn	276	4	287	210	203
Cascarilla de Soja	s/c/o Tgn	326	5	301	212	222
Pulpa seca remolacha gran.	s/c/o Tgn	375	=	350	254	284
Leche en polvo descremada	s/c/d Bcn	3.975	=	3.921	2.753	2.680
Suero de leche spray imp.	s/c/d Bcn	905	=	1.080	819	815
Suero de leche Spray Nacional	s/c/d Bcn	1.080	=	1.344	1.024	1.010
Grasa 3º/5º nacional	s/c/d Bcn	1.320	70	1.388	1.065	1.110
Manteca 1º	s/c/d Bcn	1.500	80	1.453	1.117	1.175
Aceite de Palma	s/c/o Bcn	s/c	-	1.502	1.095	1.140
Aceite de Soja	s/c/o Bcn	1.563	-19	1.591	1.169	1.166
Melaza	s/c/o Tgn	s/c	=	204	170	167

Comentario:

- **Repite: Cebada, Hº pescado, Alfalfa, Pulpa y P. lácteos.**
- **Baja: Maíz, Trigo, Girasol 34/35% y Aceite de soja.**
- **Sube: Soja, Girasol 28/30%, Colza, DDGs, Salvado, Cascarilla y Grasas animales.**

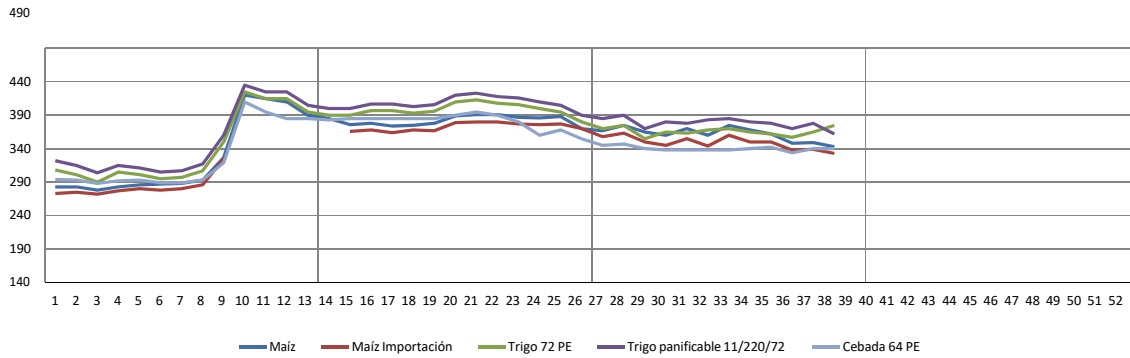
s/c/d Bcn
s/c/o Tgn
s/a/v Bilbao
s/c

sobre camión destino Barcelona
sobre camión origen Tarragona
sobre vehículo almacén vendedor Bilbao
sin cotización

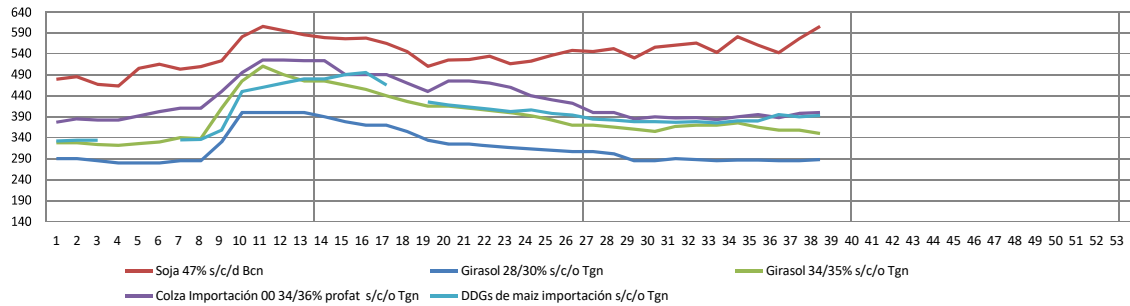




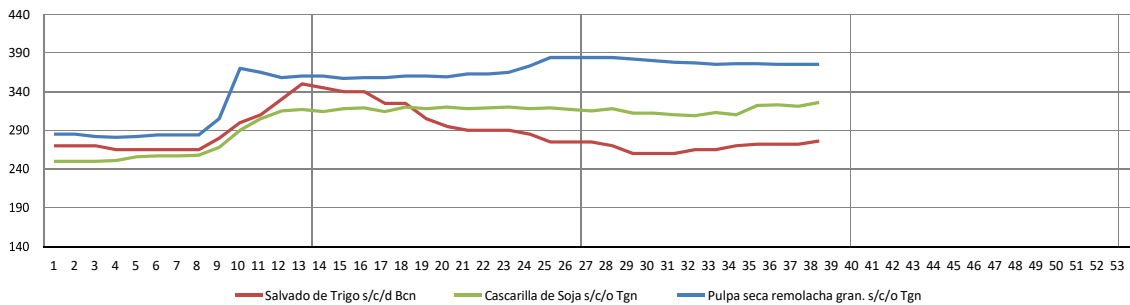
CEREALES



PROTEAGINOSAS, OLEAGINOSAS, DDGS



FIBROSAS



GRASAS Y ACEITES

