

Productos	Posición	Precio €/Tm	Var €/tn	Media 2021	Media 2020	Misma semana 2020
Maíz	s/c/d Bcn	270	2	260	191	189
Maíz Importación	s/c/o Tgn	266	3	253	185	184
Trigo 72 PE	s/c/d Bcn	274	14	246	207	207
Trigo panificable 11/220/72	s/c/d Bcn	287	14	253	214	214
Sorgo Importación	s/c/d Bcn	s/c	=	235	201	192
Centeno	s/c/o Tgn	255	13	218	180	175
Cebada 62-64 PE	s/c/d Bcn	258	13	228	183	187
Guisante forrajero	s/c/o Tgn	310	3	298	242	232
Soja 47%	s/c/d Bcn	401	-8	423	354	373
Girasol 28/30%	s/c/d Bcn	215	5	229	197	195
Girasol 34/35%	s/c/o Tgn	s/c	=	318	-	0
Colza Importación 00 34/36% profat	s/c/o Bcn	302	-3	324	261	275
DDGs de maíz importación	s/c/o Bcn	290	5	302	261	0
Harina de Pescado nacional 60%	s/c/d Bcn	1.120	=	1.088	1.032	1.030
Harina de pescado Superprime 68%	s/a/v Bilbao	1.620	=	1.576	1.627	1.550
Harina de Alfalfa 16% granulada	s/c/o zona Lleida	182	=	181	183	180
Salvado de Trigo	s/c/d Bcn	198	=	201	170	165
Cascarilla de Soja	s/c/o Tgn	225	=	204	178	177
Pulpa seca remolacha gran.	s/c/o Tgn	265	-21	247	194	199
Leche en polvo descremada	s/c/d Bcn	2.780	100	2.633	2.353	2.325
Suero de lech spray imp.	s/c/d Bcn	825	10	800	647	650
Suero de leche Spray Nacional	s/c/d Bcn	1.010	=	1.001	784	790
Grasa 3º/5º nacional	s/c/d Bcn	1.120	=	1.013	680	710
Manteca 1º	s/c/d Bcn	1.185	=	1.063	761	775
Aceite de Palma	s/c/o Bcn	1.215	40	1.037	692	678
Aceite de Soja	s/c/o Bcn	1.288	68	1.139	735	755
Melaza	s/c/o Tgn	170	3	167	163	167

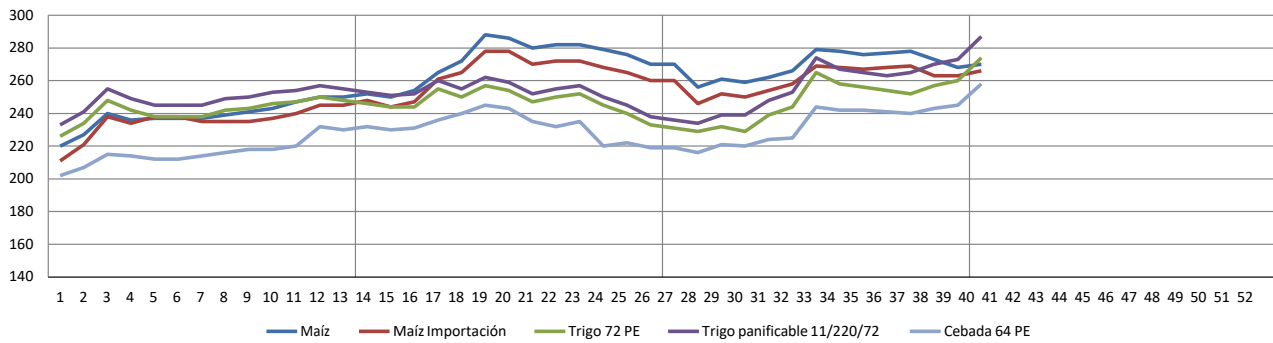
**Comentario:**

- **Baja: Soja, Colza y Pulpa.**
- **Repite: Hº de pescado nacional, Alfalfa, Salvado, Cascarilla, Suero leche spray Nacional y Grasas animales.**
- **Sube: Cereales, Guisantes, Girasol, DDGs, Leche polvo, Suero spray imp, Aceites vegetales y Melaza.**

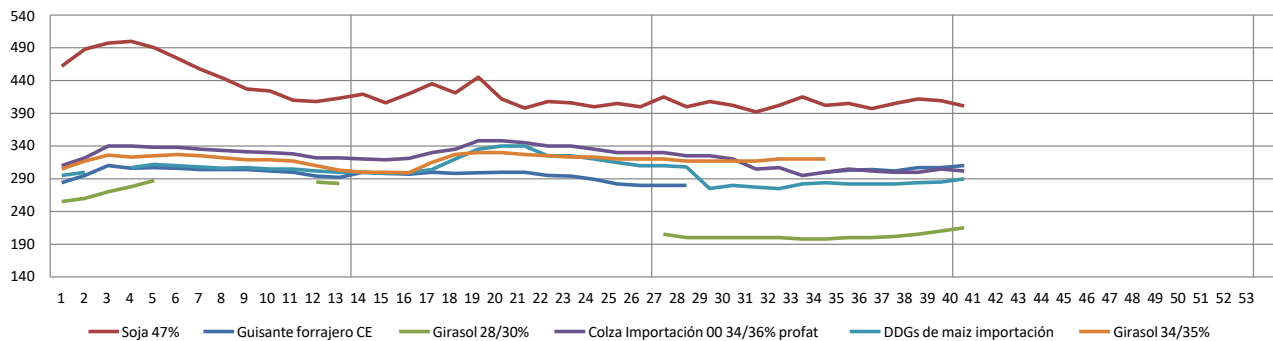
s/c/d Bcn  
s/c/o Tgn  
s/a/v Bilbao  
s/c

sobre camión destino Barcelona  
sobre camión origen Tarragona  
sobre vehículo almacén vendedor Bilbao  
sin cotización

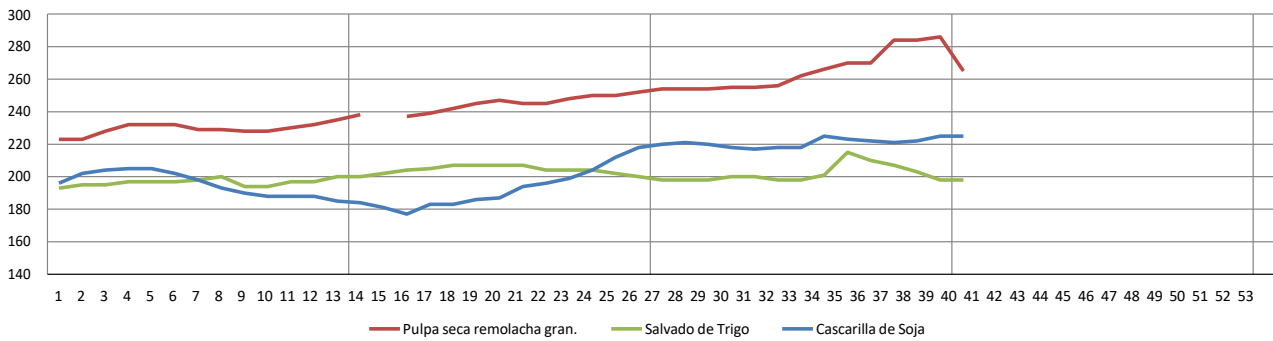
### CEREALES



### PROTEAGINOSAS, OLEAGINOSAS, DDGS



### FIBROSAS



### GRASAS Y ACEITES

