

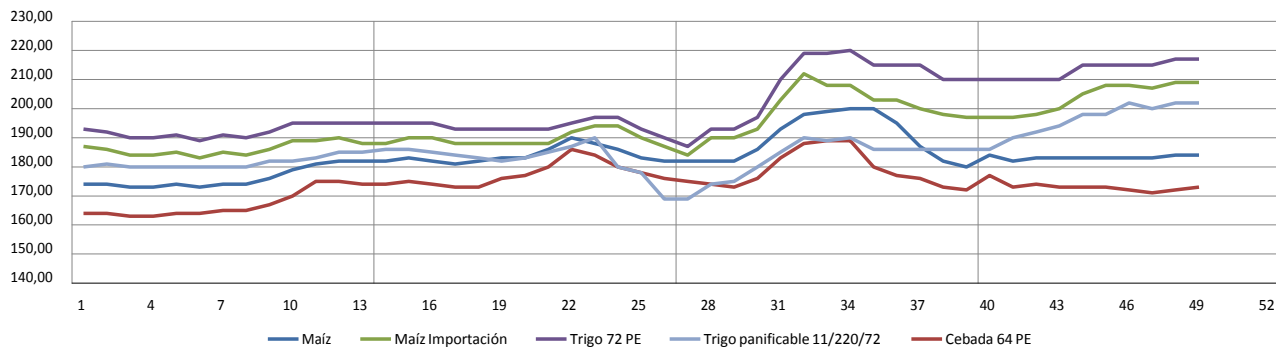
Productos	Posición	Precio €/Tm	Var €/tn	Media 2018	Media 2017	Misma semana 2017
Maíz	s/c/d Bcn	184	=	183	180	173
Maíz Importación	s/c/o Tgn	173	1	174	172	164
Trigo 72 PE	s/c/o Tgn	209	=	194	184	187
Trigo panificable 11/220/72	s/c/o Tgn	217	=	201	190	193
Sorgo Importación	s/c/o Tgn	192	=	182	174	s/c
Centeno	s/c/o Tgn	s/c	=	189	177	175
Cebada 64 PE	s/c/o Tgn	202	=	185	168	180
Guisante forrajero CE	s/c/o Tgn	232	=	219		s/c
Soja 47%	s/c/o Tgn	342	5	357	326	344
Girasol 28/30%	s/c/o Tgn	s/c	=	162	151	140
Colza Importación 00 34/36%	s/c/o Tgn	252	=	261	215	200
DDGs de maíz importación	s/c/o Tgn	235	3	231	195	195
Harina de Pescado nacional 60%	s/c/d Bcn	1.040	=	999	990	975
Harina de pescado Chile 70%	s/a/v Bilbao	1.625	15	1.606	1.507	1.515
Harina de Alfalfa 16% granulada	s/c/o zona Lleida	170	=	158	150	150
Salvado de Trigo	s/c/d Bcn	196	1	169	141	175
Cascarilla de Soja	s/c/o Tgn	202	-3	191	155	190
Pulpa seca remolacha gran.	s/c/o Tgn	207	1	198	188	182
Leche en polvo descremada	s/c/d Bcn	1.760	30	1.612	1.925	30
Suero de leche espray imp.	s/c/d Bcn	725	=	677	685	615
Suero de leche Spray Nacional	s/c/d Bcn	795	=	751	869	730
Grasa 3º/5º nacional	s/c/d Bcn	495	-5	540	697	645
Manteca 1º	s/c/d Bcn	605	-10	637	772	730
Aceite de Palma	s/c/o Bcn	460	=	557	700	622
Aceite de Soja	s/c/o Bcn	655	23	670	751	736
Melaza	s/c/o Tgn	138	=	138	136	138

**Comentario: Bajan las grasas. Suben la soja, los DDGs y el aceite de soja. Repiten los cereales y el aceite de palma.**

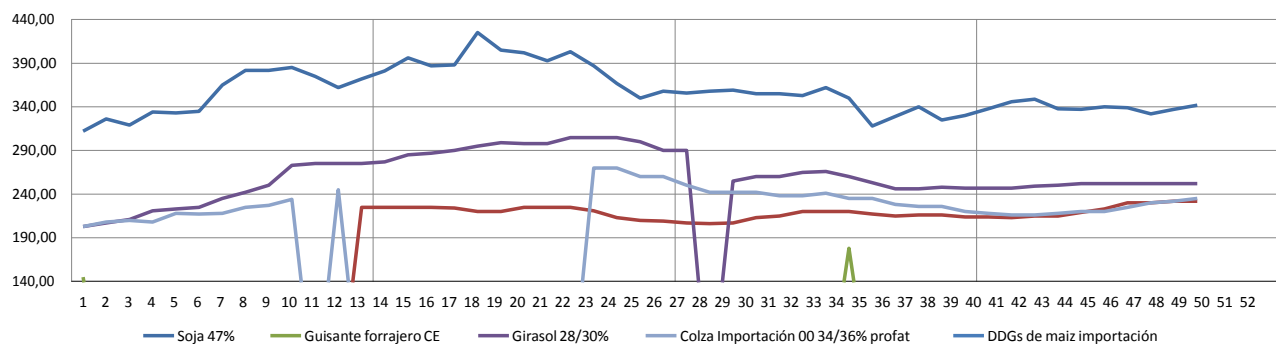
s/c/d Bcn                    sobre camión destino Barcelona  
s/c/o Tgn                    sobre camión origen Tarragona  
s/a/v Bilbao                sobre vehículo almacén vendedor Bilbao  
s/c                                sin cotización



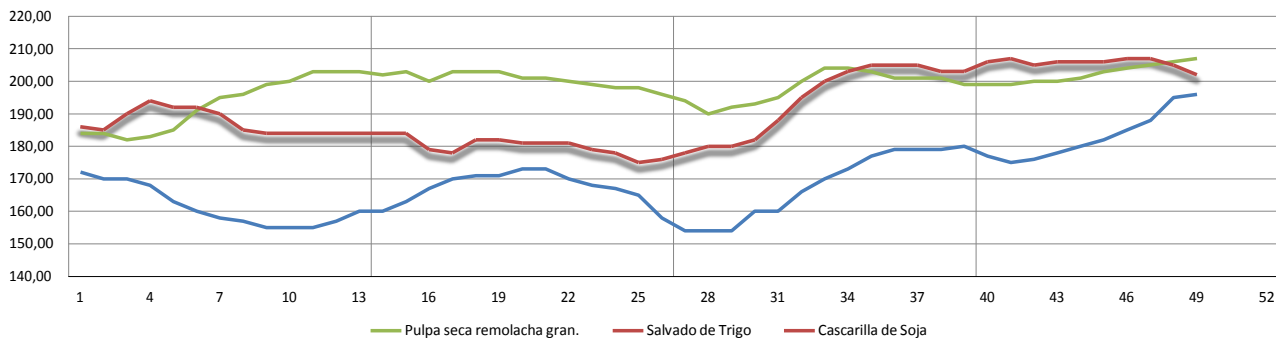
### CEREALES



### PROTEAGINOSAS, OLEAGINOSAS, DDGS



### FIBROSAS



### GRASAS Y ACEITES

